

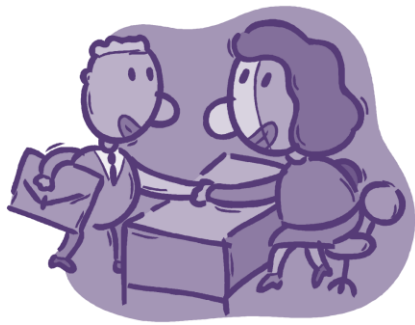


# CFCM

Centre de Formation  
Communautaire de la Mauricie

## Guides d'entrevues

Lors de cette journée de formation, les participantes et participants ont l'opportunité de réfléchir sur l'importance d'une entrevue bien menée.



Les participantes et participants pourront également analyser différents guides d'entrevue et ainsi poser un regard critique sur ce qu'elles et ils cherchent vraiment lors de l'embauche de personnel.

Les participantes et participants pourront concrètement réfléchir sur les besoins de l'organisme et les compétences recherchées.

Pendant cette formation, qui se veut concrète, les participantes et participants élaborent des parties de guides et des questions.

### Objectifs

- ✓ Distinguer les différents types de questions ;
- ✓ Analyse et regard sur différents guides d'entrevues ;
- ✓ Faire le point sur l'importance d'une entrevue bien préparée.

### Moyens

- ✓ Exercices et jeux de rôle ;
- ✓ Échange en petit groupe ;
- ✓ Mise en commun en grand groupe.

Formatrice



**NATHALIE HÉBERT**  
est directrice pédagogique  
au CPE le Cheval Sautoir  
depuis plus de 20 ans.

Elle dirige aussi Les  
Services le Cheval Sautoir,  
une entreprise  
d'économie sociale qui  
offre différents services à  
la famille.

Formatrice et personne-  
ressource depuis plus de  
15 ans pour le programme  
éducatif dans les CPE,  
Nathalie Hébert est  
également chargée de  
projet pour l'Odysée  
(projet national sur  
l'enrichissement des  
pratiques et des savoirs).

Formation d'une journée  
Disponible sur demande

Contactez-nous !

[information@cfcmmauricie.org](mailto:information@cfcmmauricie.org)

Tél : 819.379.8054